


Familienhebammen




Doro Rick

 0172 6822544

 doro.rick@rz-online.de



Dulke Sadighi


 02624 948359


 dulke@web.de

Jugend und Familie Kreisverwaltung des Westerwaldkreises

www.westerwaldkreis.de


**Koordination Frühe Hilfen
Björn Krause**

 02602 124-495

 bjoern.krause@westerwaldkreis.de

Bundesstiftung
Frühe Hilfen 

Gefördert vom:

 Bundesministerium
für Familie, Senioren, Frauen
und Jugend



Westerwaldkreis
Kreisverwaltung
des Westerwaldkreises
in Montabaur 

Frühe Hilfen

Familienhebammen im Westerwaldkreis

von Beginn an gut betreut...



Westerwaldkreis
Kreisverwaltung
des Westerwaldkreises
in Montabaur 

Sie erwarten ein Baby...



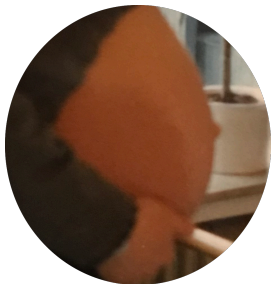
herzlichen Glückwunsch!

Eine interessante und spannende Zeit liegt vor Ihnen.

Sie ist eine Herausforderung, weil sich für Sie, Ihren Partner und Ihre Familie alles verändert:

- Beziehung
- berufliche Situation
- finanzielle Lebensumstände
- ...

Sie freuen sich auf die gemeinsame Zukunft mit Ihrem Kind, aber ...



Fragen tauchen auf...

Sie können sich an eine Familienhebamme wenden, wenn Sie zum Beispiel:

- ✓ sehr jung Mutter oder Eltern werden
- ✓ mit dem Baby allein sind
- ✓ Sie eine psychische oder körperliche Erkrankung haben
- ✓ sich überfordert, erschöpft oder ängstlich fühlen
- ✓ Ihr Kind eine körperliche oder chronische Beeinträchtigung hat
- ✓ soziale oder familiäre Schwierigkeiten haben
- ✓ ...



Antworten geben...

Wir **Familienhebammen** sind speziell ausgebildete Hebammen, die neben medizinischer auch soziale Unterstützung und Beratung anbieten. Wir begleiten Sie bei Ihren besonderen Herausforderungen als Mutter oder Vater.



Wir betreuen Sie zu Hause in Ihrer gewohnten Umgebung.

Wir können Sie von Beginn der Schwangerschaft bis zum Ende des ersten Lebensjahres Ihres Kindes begleiten.

Unsere Unterstützung ist vertraulich.

Es entstehen Ihnen keine Kosten.